



- Ondergrond dient droog en stofvrij te zijn.
- Spraybond contactlijm niet onder de 5°C verwerken (< 80% luchtvochtigheid).
- Vermijd contact van de BossCover EPDM met oliën, vetten en verse bitumen (< 1 maand)
- De dakfolie dient na het uitvouwen ten minste 30 min. te 'ontspannen'.
- Bij iedere tapeverbinding primer toepassen, alleen dan is uw verbinding waterdicht.



Primeren:

De primer heeft een dubbele functie: ontvetten van de folie (verwijderen van vuil en kalkresten) en het activeren van de lijm op de zelfklevende tapes. Zonder de primer kan er geen waterdichtheid gegarandeerd worden.



Lijmen:

Aanbrengen op droge ondergrond. Tweezijdig aanbrengen. Enkel te gebruiken om EPDM aan de ondergrond te bevestigen en niet om waterdicht te maken. Lijm die in contact komt met vocht gaat verzepen.

KIMFIXATIE (PERIMETERSTRIP)

Gebruik ovale drukverdeelplaatjes of battenbar om de perimeterstrip vast te schroeven. Geen perimeterstrip nodig bij daken kleiner dan 100 m² die volledig met contactlijm verkleefd zijn.

- 1 Verwijder de papieren beschermlaag.
- 2 Primer, rol daarna de EPDM ontspannen van het midden naar buiten.
- 3 Lijm de niet-zelfklevende delen in.
- 4 Verkleef tot in de kim.



Bij moeilijk bereikbare dakvloer (beton) mogelijk te monteren op dakopstand.



OPGELET

AANBRENGEN MEMBRAAN



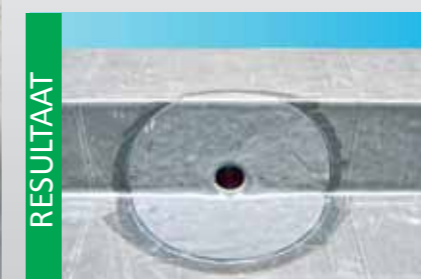
- 1 EPDM membraan openleggen en een half uur laten rusten. Plooi de EPDM terug (15 cm uit de rand). Eerst de overstaande zijde B, daarna overstaande zijde A.
- 2 Plooi de EPDM terug om de Spraybond Contactlijm 2-zijdig aan te brengen.
- 3 Breng de Spraybond Contactlijm eerst op de ondergrond aan, daarna op de EPDM. Werk met rechte vlakken. Laat de Spraybond Contactlijm handdroog worden.
- 4 Rol de EPDM ontspannen in de contactlijm. Werk telkens tot aan een dakdetail.

KOPSE NAADVERBINDING



- 1 EPDM membramen overlappen elkaar niet. Teken de breedte van de coverstrip af. Primer ruim genoeg.
- 2 Snij de beschermlaag doormidden.
- 3 Werk van binnen naar buiten.
- 4 Druk aan met siliconen aandrukrol.

AFVOER

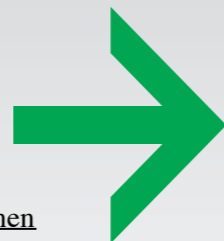


RESULTAAT

- 1 Een rondje uitknippen (kleiner dan de afvoer). Teken de zelfklevende EPDM flap over op de EPDM (2 cm spatie laten). Breng de primer aan. Ruim genoeg primeren. Laat de primer handdroog worden.
- 2 Snij de plastic beschermlaag half door. Duw de afvoer door het uitgeknipte rondje en verwijder voorzichtig de plastic folie.
- 3 Druk met een messing rol de kim extra goed aan. Wrijf de zelfklevende EPDM verder uit van binnen naar buiten zodat je de lucht uitsluit en luchtbellens vermijdt.

INWERKEN KOEPEL

- 1 Meet de hoogte van de opkant (A). Teken op de EPDM flap lijn B. Teken daarna loodrecht op lijn B, lijn C. Afmetingen $A=B=C$.
- 2 Knip uit volgens de rode stippellijn.
- 3 Na het uitknippen bekomt u volgend resultaat. Verlijm de ondergrond en de EPDM met Spraybond contactlijm en verkleef van binnen naar buiten.



BUITENHOEK

- 1 Breng voldoende primer aan (ook op de koepel). Laten drogen.
- 2 Snij het papier van het vormrondje in 4 gelijke delen.
- 3 Druk het dubbelgeplooid vormrondje tegen de opstaande rand. Haal 1 voor 1 het vetpapier weg.
- 4 Druk de kim aan met een messing rol van binnen naar buiten. Begeleid het vormrondje naar het dakvlak. Sluit zo veel mogelijk lucht uit.

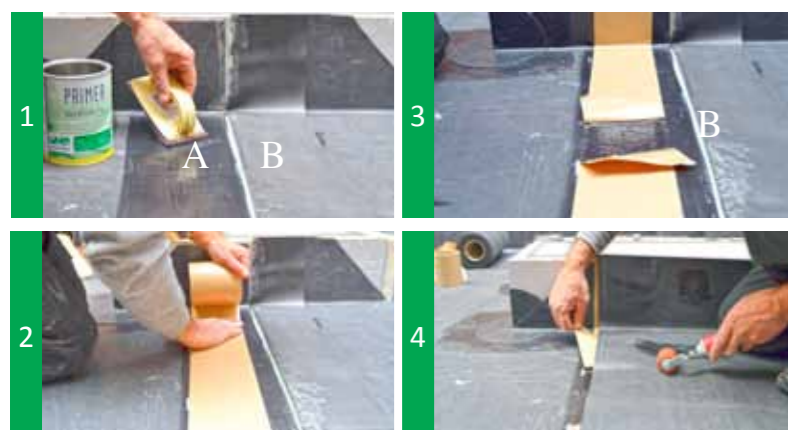


AFWERKING KOEPEL

Zelfde werkwijze als de buitenhoek.



OVERLAPPENDE NAADVERBINDING



- 1 Breng de primer aan: eerst de onderste EPDM flap (A) daarna de overlappende flap (B).
- 2 Gebruik de dubbelzijdige splice tape.
- 3 Snij het papier doormidden in een hoek van 45 graden. Plooi de insnijding open en breng flap B aan op de splice tape.
- 4 Werk van het midden naar de zijkanten en druk aan met de siliconen aandrukrol. Sluit zo veel mogelijk lucht uit.

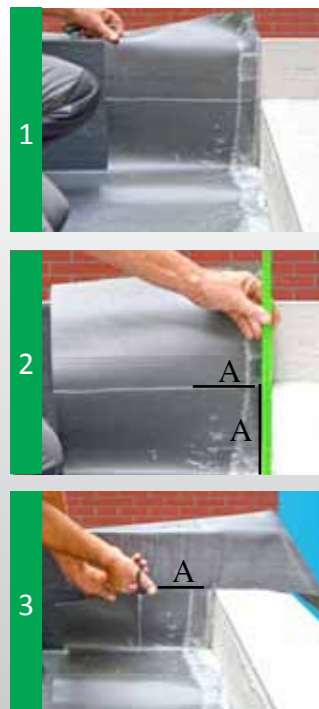
DAKRAND



- 1 De dakrand komt op de EPDM.
- 2 Als de EPDM volledig op het dak aangebracht is, kan je de dakrand vastschroeven. Werk dan waterdicht af met vormfolie (renovatie) of coverstrip (nieuwbouw). Vergeet de primer niet.
- 3 Druk de vormfolie aan met een siliconen aandrukrol.
- 4 Druk aan met een messing rol en werk af met een afdichtingsseal.



BINNENHOEK



- 1 Verkleef één opkant volledig. Teken de rand af met een krijtje.
- 2 Meet de hoogte van de opstaande rand (A) en zet deze maat uit (A).
- 3 Knip vervolgens de punt loodrecht naar beneden tot net voor de kim.
- 4 Door de hoek van de EPDM op te heffen, zal de binnenflap automatisch een driehoekige vorm aannemen.
- 5 Breng contactlijm aan op alle raakvlakken. Werk de opkant af.



AFWERKING BINNENHOEK



Werk het enige risicopunt af. Breng de vormfolie (hoeken rondknippen) aan na het primeren. Druk aan met een siliconen aandrukrol.

KLEMPROFIEL AANBRENGEN

- 1 Schroef het alu klemprofiel vast aan de muurzijde.
 - 2 Werk af met Mawipex Rubber Seal.
- TIP** Bij metselwerk is het een beter alternatief om de muur in te slijpen met lood of een afwerkingsprofiel in zink aan te brengen

